

STYLI and ACCESSORIES



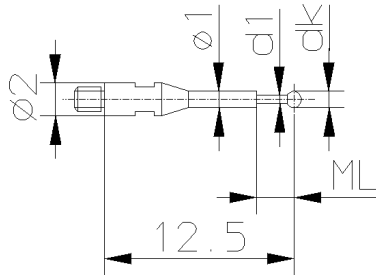
M1.4 FÜR MESSUHR

M1.4 FOR TEST INDICATORS

M1.4 FÜR MESSUHR

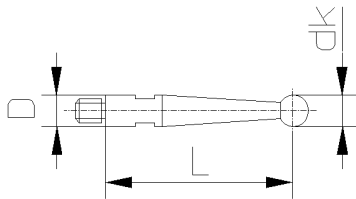
M1.4 FOR TEST INDICATORS

Anschluss-Gewinde M1.4 / M1.4 thread styli	Bestell-Nr. Order No.	Gewicht Weight	dk mm	d1 mm	ML mm
Taststifte (Typ A) / Styli (Type A) Kugel: Rubin / Ball: Ruby Schaft: HM / Shaft: TC	0.2-12.5-1.4 NTA	0.2g	0.2	0.15	1.5
	0.25-12.5-1.4 NTA	0.2g	0.25	0.2	2.5
	0.3-12.5-1.4 NTA	0.2g	0.3	0.2	2.5
	0.4-12.5-1.4 NTA	0.2g	0.4	0.3	2.5
	0.5-12.5-1.4 NTA	0.2g	0.5	0.3	2.5
	0.6-12.5-1.4 NTA	0.2g	0.6	0.4	4.5
	0.7-12.5-1.4 NTA	0.2g	0.7	0.4	4.5
	0.8-12.5-1.4 NTA	0.2g	0.8	0.6	4.5
	0.9-12.5-1.4 NTA	0.2g	0.9	0.6	4.5
	1.0-12.5-1.4 NTA	0.2g	1.0	0.8	4.5



Bestell-Nr. Order No.	Gewicht Weight	D mm	dk mm	L mm
1.0-12.5-1.4 NTC	0.2g	2.0	1.0	12.5
2.0-12.5-1.4 NTC	0.3g	2.0	2.0	12.5
3.0-12.5-1.4 NTC	0.4g	2.0	3.0	12.5
1.0-36.5-1.4 NTC	1.4g	3.0	1.0	36.5
2.0-36.5-1.4 NTC	1.4g	3.0	2.0	36.5
3.0-36.5-1.4 NTC	1.6g	3.0	3.0	36.5

Taststifte (Typ C) / Styli (Type C)
 Kugel: Rubin / Ball: Ruby
 Schaft: Stahl / Shaft: Steel



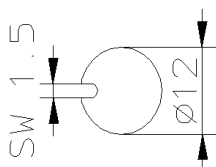
Da die Fühlhebelmessuhr auch zur Messung von Rundlaufgenauigkeit und Achsversatz eingesetzt werden kann, ist es zuweilen erforderlich, auf rotierenden Flächen zu prüfen.

Um der erhöhten Abnutzung, welche dabei entsteht, entgegen zuwirken, sind unsere Taststifte mit Rubinkugeln ausgerüstet. Diese Rubinkugeln erreichen ein vielfaches an Standzeit gegenüber herkömmlichen Tastern.

This new ruby tipped styli for indicators will outlive a traditional styli many times over.

Bestell-Nr. Order No.	Bezeichnung Description
--------------------------	----------------------------

Schlüssel / Spanner	1.5 NWGA SW 1.5mm für Taststifte mit Gewinde M1.4 1.5mm for M1.4 thread styli
----------------------------	--



Newton Metrology Systems

Mob : +91 73488 98009 / 73488 93121 mailto: info@newtonmetrology.in http:// www.newtonmetrology.in
 Dimensional measurement technology : Styli for coordinate measuring machines (CMM), machine tools, height gauges

M2.5 FÜR MESSUHR

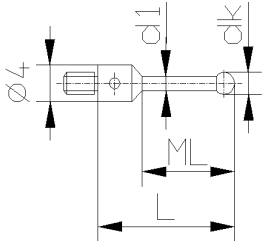
M2.5 FOR DIAL GAUGES

Tastelemente / <i>Styli</i>	100
Verlängerungen / <i>Extensions</i>	100
Tastelemente Set / <i>Styli sets</i>	101

M2.5 FÜR MESSUHR

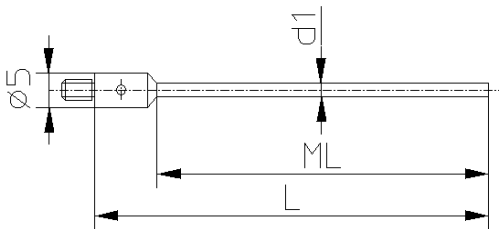
M2.5 FOR DIAL GAUGES

Anschluss-Gewinde M2.5 / M2.5 thread styli	Bestell-Nr. Order No.	Gewicht Weight	dk mm	d1 mm	L mm	ML mm
Taststifte (Typ C) / Styli (Type C) Kugel: Rubin / Ball: Ruby Schaft: Stahl / Shaft: Steel	2.0-12-2.5 NTC	0.7g	2.0	1.5	12.0	-
	2.5-16-2.5 NTC	0.8g	2.5	2.0	16.0	10.0
	5.0-17.5-2.5 NTC	1.3g	5.0	3.0	17.5	12.0



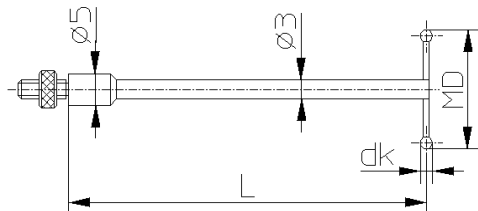
Bestell-Nr. Order No.	Gewicht Weight	d1 mm	L mm	ML mm
--------------------------	-------------------	----------	---------	----------

Taststifte (Typ M) / Styli (Type M) Schaft: HM / Shaft: TC	Bestell-Nr. Order No.	Gewicht Weight	d1 mm	L mm	ML mm
	1.0-75-2.5 NTM	2.0g	1.0	75.0	67.0
	2.0-75-2.5 NTM	4.4g	2.0	75.0	67.0



Bestell-Nr. Order No.	Gewicht Weight	dk mm	MD mm	L mm
--------------------------	-------------------	----------	----------	---------

T-Taster (Typ M) / T-Styli (Type M) Kugel: Rubin / Ball: Ruby Schaft: HM / Shaft: TC	Bestell-Nr. Order No.	Gewicht Weight	dk mm	MD mm	L mm
	1.0-75-2.5 NTTM	9.0g	1.0	10.0	75.0
	2.0-75-2.5 NTTM	9.3g	2.0	20.0	75.0

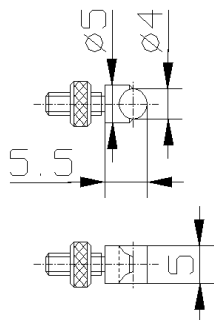


Die neuartige Konstruktion des **T-Tasters** erlaubt ein sicheres und präzises Messen von Nuten, Einstichen, Absätzen, Querbohrungen usw.

The new T-Styli design permits precise and efficient measuring of grooves, recesses, shoulders, cross holes, etc.

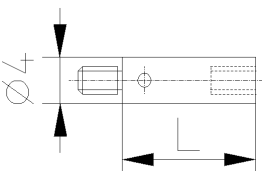
Bestell-Nr. Order No.	Zylinder Cylinder	Gewicht Weight
--------------------------	----------------------	-------------------

Zylinder-Taster mit Linienkontakt Cylinder styli with line contact	Bestell-Nr. Order No.	Zylinder Cylinder	Gewicht Weight
	4.0-5.5-2.5 NZLM	HM / TC	2.0g



Bestell-Nr. Order No.	Material Material	Gewicht Weight	L mm
--------------------------	----------------------	-------------------	---------

Verlängerungen / Extensions	Bestell-Nr. Order No.	Material Material	Gewicht Weight	L mm
	7.5-2.5 NV	Stahl / Steel	0.6g	7.5
	15-2.5 NV	Stahl / Steel	1.3g	15.0



Newton Metrology Systems

Mob : +91 73488 98009 / 73488 93121 mailto: info@newtonmetrology.in [http:// www.newtonmetrology.in](http://www.newtonmetrology.in)
Dimensional measurement technology : Styli for coordinate measuring machines (CMM), machine tools, height gauges

M2.5 SETS FÜR MESSUHR

M2.5 SETS FOR DIAL GAUGES

Anschluss-Gewinde M2.5 / M2.5 thread styli sets	Bestell-Nr. Order No.	T-Taster (Typ M) T-Styli (Type M)
T-Taster Set für Messuhr / T-Styli sets for dial gauges	3.0-2.5 NMS	1.0-75-2.5 NTTM
	4.0-2.5 NMS	2.0-75-2.5 NTTM

Lieferung in stabiler Kunststoff-Box.
Delivery in a sturdy plastic box.

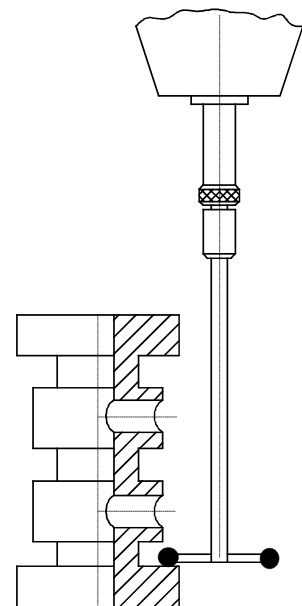
Die neuartige Konstruktion des **T-Tasters**, hergestellt aus den hochwertigen Materialien Hartmetall und Rubin, erlaubt ein sicheres und präzises Messen von Nuten, Einstichen, Absätzen, Querbohrungen usw.

Die auswechselbaren Taststifte aus Hartmetall eignen sich ideal zur Messung von Bohrungstiefen.

The new T-Styli design permits precise and efficient measuring of grooves, recesses, shoulders, cross holes, etc.

Im Set enthaltene Komponenten:		Skizze:
1 Stk.	T-Taster (Typ M) nach Ihrer Wahl	Seite 100
1 Stk.	Taststift (Typ M) 1.0-75-2.5 NTM	Seite 100
1 Stk.	Taststift (Typ M) 2.0-75-2.5 NTM	Seite 100
1 Stk.	Stiftschlüssel 1.0 NWST	Seite 25

Supplied equipment:		Draw.:
1 pc	T-Styli (Type M) of your choice	Page 100
1 pc	Styli (Type M) 1.0-75-2.5 NTM	Page 100
1 pc	Styli (Type M) 2.0-75-2.5 NTM	Page 100
1 pc	Pin key 1.0 NWST	Page 25



Newton Metrology Systems

Mob : +91 73488 98009 / 73488 93121 mailto: info@newtonmetrology.in [http:// www.newtonmetrology.in](http://www.newtonmetrology.in)
Dimensional measurement technology : Styli for coordinate measuring machines (CMM), machine tools, height gauges

Newton Metrology Systems

No.171,2nd Floor,3rd Main Road
New BDA Layout, Avalahalli
Girinagar , Bangalore
560085, India.

Mob. +91 73488 98009

Mob. +91 73488 93121

info@newtonmetrology.in
www.newtonmetrology.in

