

STYLI and ACCESSORIES



HALTER FÜR HÖHENMESSGERÄT ***HOLDERS FOR HEIGHT GAUGES***

Halter / *Holders*

104-105

Tastelemente Set / *Styli sets*

106-107

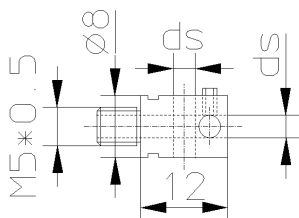
Newton Metrology Systems

Mob : +91 73488 98009 / 73488 93121 mailto: info@newtonmetrology.in http:// www.newtonmetrology.in
Dimensional measurement technology : Styli for coordinate measuring machines (CMM), machine tools, height gauges

HALTER FÜR HÖHENMESSGERÄT

HOLDERS FOR HEIGHT GAUGES

Taststift-Halter für Höhenmessgeräte <i>Holder for height gauges</i>	Bestell-Nr. <i>Order No.</i>	Material <i>Material</i>	Gewicht <i>Weight</i>	ds mm
Taststift-Halter (Typ H) / <i>Holder for styli (Type H)</i>	1.0 NHH	Stahl / <i>Steel</i>	4.4g	1.0
	2.0 NHH	Stahl / <i>Steel</i>	4.0g	2.0
	3.0 NHH	Stahl / <i>Steel</i>	3.5g	3.0

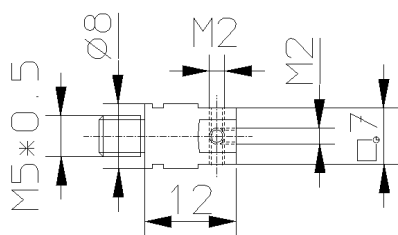


Zur Aufnahme der **Taststifte (Typ F), (Typ N)** und **T-Taster (Typ H)** (Seite 8+9).
Nur mit **Schaft (Typ A)** oder **(Typ B)** zu verwenden.

*For use with Styli (Type F), (Type N) and T-Styli (Type H) (Page 8+9).
Use only with Shaft (Type A) or Shaft (Type B).*

Bestell-Nr. <i>Order No.</i>	Material <i>Material</i>	Gewicht <i>Weight</i>
---------------------------------	-----------------------------	--------------------------

Taststift-Halter (Typ S) / <i>Holder for styli (Type S)</i>	7.0 NHS	Stahl / <i>Steel</i>	4.8g
---	---------	----------------------	------

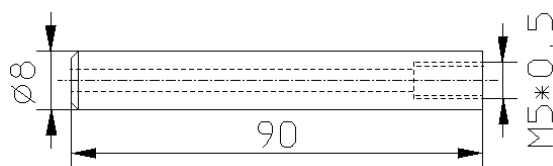


Zur Aufnahme der **Taststifte mit Gewinde M2**.
Nur mit **Schaft (Typ A)** oder **(Typ B)** zu verwenden.

*For use with M2 thread styli.
Use only with Shaft (Type A) or Shaft (Type B).*

Bestell-Nr. <i>Order No.</i>	Material <i>Material</i>	Gewicht <i>Weight</i>	Schaft-Aufnahme Höhenmessgerät <i>Shaft holder height gauge</i>
---------------------------------	-----------------------------	--------------------------	---

Schaft (Typ A) / <i>Shaft (Type A)</i>	8.0-90 NSA	Stahl / <i>Steel</i>	23.4g	Ø 8mm
--	------------	----------------------	-------	-------

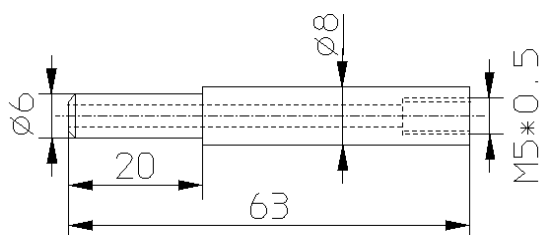


Nur mit **Taststift-Halter (Typ H)** oder **(Typ S)** zu verwenden.

*Use only with Holders for styli (Type H) or (Type S)
Suitable for Trimos , Mitutoyo and Mahr Height Gauges*

Bestell-Nr. <i>Order No.</i>	Material <i>Material</i>	Gewicht <i>Weight</i>	Schaft-Aufnahme Höhenmessgerät <i>Shaft holder height gauge</i>
---------------------------------	-----------------------------	--------------------------	---

Schaft (Typ B) / <i>Shaft (Type B)</i>	6.0-63 NSB	Stahl / <i>Steel</i>	15.0g	Ø 6mm
--	------------	----------------------	-------	-------



Nur mit **Taststift-Halter (Typ H)** oder **(Typ S)** zu verwenden.

*Use only with Holders for styli (Type H) or (Type S)
Suitable for TESA Height Gauge*

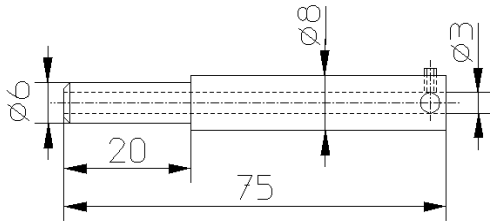
Newton Metrology Systems

Mob : +91 73488 98009 / 73488 93121 mailto: info@newtonmetrology.in [http:// www.newtonmetrology.in](http://www.newtonmetrology.in)
Dimensional measurement technology : Styli for coordinate measuring machines (CMM), machine tools, height gauges

HALTER FÜR HÖHENMESSGERÄT

HOLDERS FOR HEIGHT GAUGES

Taststift-Halter für Höhenmessgeräte <i>Holder for height gauges</i>	Bestell-Nr. <i>Order No.</i>	Material <i>Material</i>	Gewicht <i>Weight</i>	Schaft-Aufnahme Höhenmessgerät <i>Shaft holder height gauge</i>
Taststift-Halter (Typ C) <i>Holder for styli (Type C)</i>	6.0-75 NHC	Stahl / <i>Steel</i>	20.7g	Ø 6mm



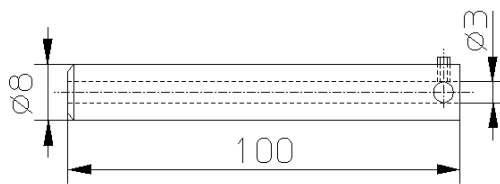
Zur Aufnahme der **Taststifte (Typ N)** und **T-Taster (Typ H)** mit $ds = 3\text{mm}$ (Seite 8+9).

For use with Styli (Type N), T-Styli (Type H) with $ds = 3\text{mm}$ (Page 8+9).

Suitable for TESA Height Gauge

Bestell-Nr. <i>Order No.</i>	Material <i>Material</i>	Gewicht <i>Weight</i>	Schaft-Aufnahme Höhenmessgerät <i>Shaft holder height gauge</i>

Taststift-Halter (Typ D) <i>Holder for styli (Type D)</i>	8.0-100 NHD	Stahl / <i>Steel</i>	29.7g	Ø 8mm
---	-------------	----------------------	-------	-------



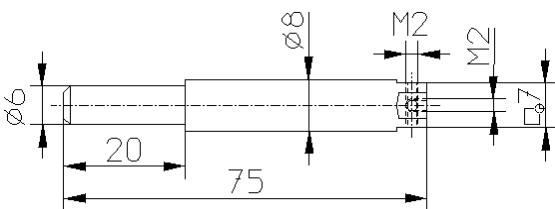
Zur Aufnahme der **Taststifte (Typ N)** und **T-Taster (Typ H)** mit $ds = 3\text{mm}$ (Seite 8+9).

For use with Styli (Type N), T-Styli (Type H) with $ds = 3\text{mm}$ (Page 8+9).

Suitable for Trimos , Mitutoyo and Mahr Height Gauges

Bestell-Nr. <i>Order No.</i>	Material <i>Material</i>	Gewicht <i>Weight</i>	Schaft-Aufnahme Höhenmessgerät <i>Shaft holder height gauge</i>

Taststift-Halter (Typ E) <i>Holder for styli (Type E)</i>	6.0-75 NHE	Stahl / <i>Steel</i>	25.5g	Ø 6mm
---	------------	----------------------	-------	-------



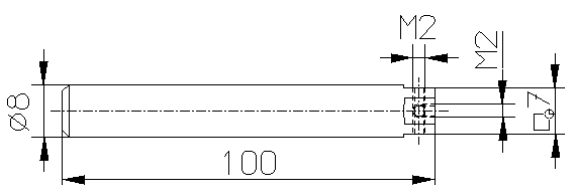
Zur Aufnahme der **Taststifte mit Gewinde M2**.

For use with M2 thread styli.

Suitable for TESA Height Gauge.

Bestell-Nr. <i>Order No.</i>	Material <i>Material</i>	Gewicht <i>Weight</i>	Schaft-Aufnahme Höhenmessgerät <i>Shaft holder height gauge</i>

Taststift-Halter (Typ F) <i>Holder for styli (Type F)</i>	8.0-100 NHF	Stahl / <i>Steel</i>	38.7g	Ø 8mm
---	-------------	----------------------	-------	-------



Zur Aufnahme der **Taststifte mit Gewinde M2**.

For use with M2 thread styli.

Suitable for Trimos , Mitutoyo and Mahr Height Gauges

newton Metrology Systems

TASTER SET FÜR HÖHENMESSGERÄT

STYLI SETS FOR HEIGHT GAUGES

Taster Set für Höhenmessgeräte <i>Styli sets for height gauges</i>	Bestell-Nr. <i>Order No.</i>	Schaft-Aufnahme Höhenmessgerät <i>Shaft holder height gauge</i>	T-Taster (Typ H) <i>T-Styli (Type H)</i>
T-Taster Set für Höhenmessgeräte <i>T-Styli sets for height gauges</i>	6.0 NHSC	∅ 6mm	1.0-100-3 NTTH
	6.0 NHSD	∅ 6mm	2.0-100-3 NTTH
	8.0 NHSE	∅ 8mm	1.0-100-3 NTTH
	8.0 NHSF	∅ 8mm	2.0-100-3 NTTH

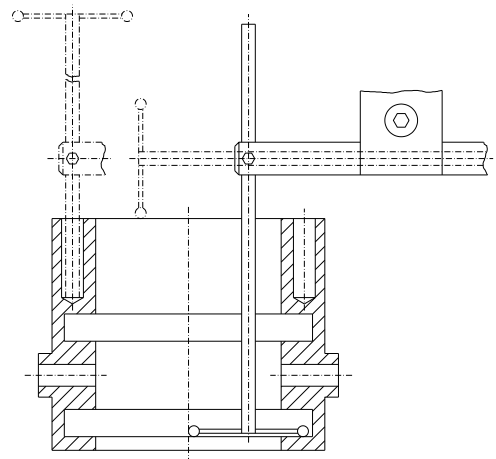
Lieferung in stabiler Kunststoff-Box.
Delivery in a sturdy plastic box.

Die neuartige Konstruktion des **T-Tasters**, hergestellt aus den hochwertigen Materialien Hartmetall und Rubin, erlaubt ein sicheres und präzises Messen in vertikaler sowie in horizontaler Lage von Nuten, Einstichen, Absätzen, Querbohrungen usw.

The new T-Styli design permits precise and efficient measuring in vertical and horizontal positions of grooves, recesses, shoulders, cross holes, etc.

Im Set enthaltene Komponenten:	Skizze:
1 Stk. T-Taster (Typ H) nach Ihrer Wahl	Seite 9
1 Stk. Taststift-Halter (Typ C) oder (Typ D)	Seite 105
1 Stk. Sechskantschlüssel 1.5 NWSK	Seite 75

Supplied equipment:	Draw.:
1 pc T-Styli (Type H) of your choice	Page 9
1 pc Holder for styli (Type C) or (Type D)	Page 105
1 pc Hexagon key 1.5 NWSK	Page 75



Newton Metrology Systems

Mob : +91 73488 98009 / 73488 93121 mailto: info@newtonmetrology.in http:// www.newtonmetrology.in
Dimensional measurement technology : Styli for coordinate measuring machines (CMM), machine tools, height gauges

TASTER SETS FÜR HÖHENMESSGERÄT

STYLI SETS FOR HEIGHT GAUGES

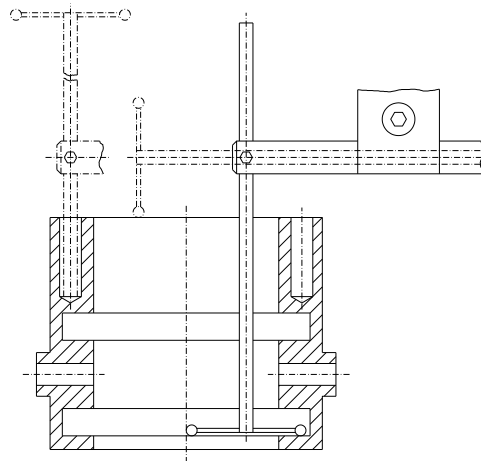
Taster Set für Höhenmessgeräte / Styli sets for height gauges	Bestell-Nr. Order No.	Schaft-Aufnahme Höhenmessgerät Shaft holder height gauge
T-Taster Set für Höhenmessgeräte / T-Styli sets for height gauges	8.0 NHSA	Ø 8mm
	6.0 NHSB	Ø 6mm

Lieferung im Holzetui.
Delivery in a wooden case.

Die neuartige Konstruktion des **T-Tasters**, hergestellt aus den hochwertigen Materialien Hartmetall und Rubin, erlaubt ein sicheres und präzises Messen in vertikaler sowie in horizontaler Lage von Nuten, Einstichen, Absätzen, Querbohrungen usw.

The new T-Styli design permits precise and efficient measuring in vertical and horizontal positions of grooves, recesses, shoulders, cross holes, etc.

Im Set enthaltene Komponenten: Supplied equipment:	Skizze: Drawing:
1 Stk. / pc 1.0-100-3 NTTH	Seite / Page 9
1 Stk. / pc 2.0-100-3 NTTH	Seite / Page 9
1 Stk. / pc 2.0-81-1 NTN	Seite / Page 8
1 Stk. / pc 4.0-82-2 NTN	Seite / Page 8
1 Stk. / pc 6.0-103-3 NTN	Seite / Page 8
1 Stk. / pc 1.0 NHH	Seite / Page 104
1 Stk. / pc 2.0 NHH	Seite / Page 104
1 Stk. / pc 3.0 NHH	Seite / Page 104
1 Stk. / pc 7.0 NHS	Seite / Page 104
1 Stk. / pc Schaft (Typ A) Ø 8mm oder Schaft (Typ B) Ø 6mm Shaft (Type A) Ø 8mm or Shaft (Type B) Ø 6mm	Seite / Page 104
1 Stk. / pc 1.5 NWSK	Seite / Page 75
1 Stk. / pc 6.5 NWGA Gabelschlüssel SW6.5mm für Halter (Typ H, S) Spanner 6.5mm for Holders (Type H, S)	

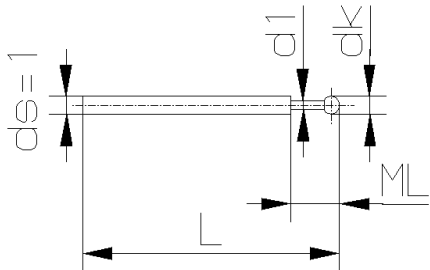


Newton Metrology Systems

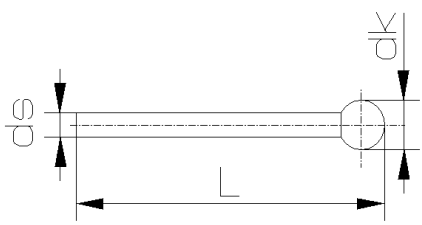
Mob : +91 73488 98009 / 73488 93121 mailto: info@newtonmetrology.in http:// www.newtonmetrology.in
Dimensional measurement technology : Styli for coordinate measuring machines (CMM), machine tools, height gauges

STYLI WITHOUT THREAD-HEIGHT GAUGE

Ohne Anschluss-Gewinde / Without thread	Bestell-Nr. Order No.	Gewicht Weight	dk mm	d1 mm	L mm	ML mm
Taststifte (Typ F) / Styli (Type F) Kugel: Rubin / Ball: Ruby Schaft: HM / Shaft: TC	0.2-15.2-1 NTF	0.2g	0.2	0.15	15.2	1.5
	0.25-15.3-1 NTF	0.2g	0.25	0.2	15.3	2.5
	0.3-15.3-1 NTF	0.2g	0.3	0.2	15.3	2.5
	0.4-15.4-1 NTF	0.2g	0.4	0.3	15.4	2.5
	0.5-15.5-1 NTF	0.2g	0.5	0.3	15.5	2.5
	0.6-15.6-1 NTF	0.2g	0.6	0.4	15.6	4.5
	0.7-15.7-1 NTF	0.2g	0.7	0.4	15.7	4.5
	0.8-15.8-1 NTF	0.2g	0.8	0.6	15.8	4.5
	0.9-15.9-1 NTF	0.2g	0.9	0.6	15.9	4.5
	1.0-16-1 NTF	0.2g	1.0	0.8	16.0	4.5

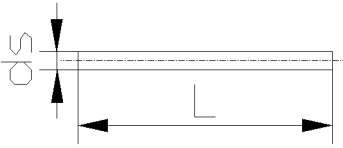


	Bestell-Nr. Order No.	Gewicht Weight	dk mm	ds mm	L mm
Taststifte (Typ N) / Styli (Type N) Kugel: Rubin / Ball: Ruby Schaft: HM / Shaft: TC	1.35-26.4-1 NTN	0.3g	1.35	1.0	26.4
	1.5-26.5-1 NTN	0.3g	1.5	1.0	26.5
	2.0-26-1 NTN	0.3g	2.0	1.0	26.0
	2.0-27-1.5 NTN	0.7g	2.0	1.5	27.0
	2.0-45-1 NTN	0.5g	2.0	1.0	45.0
	2.0-61-1 NTN	0.7g	2.0	1.0	61.0
	2.0-81-1 NTN	1.0g	2.0	1.0	81.0
	2.0-101-1 NTN	1.2g	2.0	1.0	101.0
	2.5-27.5-1.5 NTN	0.7g	2.5	1.5	27.5
	3.0-26.5-1.5 NTN	0.7g	3.0	1.5	26.5
	3.0-38-2 NTN	1.7g	3.0	2.0	38.0
	3.0-45-1.5 NTN	1.1g	3.0	1.5	45.0
	3.0-61.5-1.5 NTN	1.6g	3.0	1.5	61.5
	3.0-81.5-1.5 NTN	2.1g	3.0	1.5	81.5
	3.0-101.5-1.5 NTN	2.6g	3.0	1.5	101.5
	4.0-27-2 NTN	1.3g	4.0	2.0	27.0
	4.0-45-2 NTN	2.1g	4.0	2.0	45.0
	4.0-62-2 NTN	2.9g	4.0	2.0	62.0
	4.0-82-2 NTN	3.8g	4.0	2.0	82.0
	4.0-102-2 NTN	4.7g	4.0	2.0	102.0
	5.0-27.5-2 NTN	1.4g	5.0	2.0	27.5
	5.0-42.5-2 NTN	2.1g	5.0	2.0	45.0
	5.0-45-3 NTN	4.5g	5.0	3.0	45.0
	5.0-62.5-2 NTN	3.0g	5.0	2.0	62.5
	5.0-82.5-2 NTN	3.9g	5.0	2.0	82.5
	5.0-102.5-2 NTN	4.8g	5.0	2.0	102.5
	6.0-28-2 NTN	1.6g	6.0	2.0	28.0
	6.0-43-2 NTN	2.2g	6.0	2.0	43.0
	6.0-63-2 NTN	3.1g	6.0	2.0	63.0
	6.0-73-3 NTN	7.5g	6.0	3.0	73.0
	6.0-83-2 NTN	4.0g	6.0	2.0	83.0
	6.0-103-2 NTN	4.9g	6.0	2.0	103.0
	6.0-103-3 NTN	10.5g	6.0	3.0	103.0
	8.0-29-2 NTN	2.1g	8.0	2.0	29.0
	8.0-44-3 NTN	4.9g	8.0	3.0	44.0
	8.0-64-2 NTN	3.7g	8.0	2.0	64.0
	8.0-73-3 NTN	7.9g	8.0	3.0	73.0
	8.0-84-2 NTN	4.6g	8.0	2.0	84.0
	8.0-103-3 NTN	10.9g	8.0	3.0	103.0

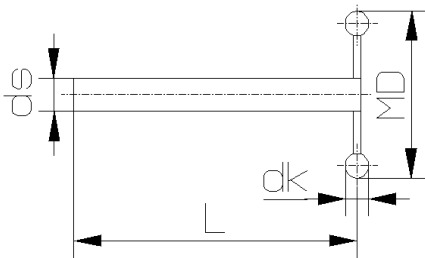


STYLI WITHOUT THREAD-HEIGHT GAUGE

Ohne Anschluss-Gewinde / <i>Without thread</i>	Bestell-Nr. <i>Order No.</i>	Gewicht <i>Weight</i>	ds mm	L mm
Taststifte / <i>Styli</i> Schaft: HM / <i>Shaft: TC</i>	1.0-30.0 NTH	0.3g	1.0	30.0
	1.0-75.0 NTH	0.8g	1.0	75.0
	1.5-30.0 NTH	0.8g	1.5	30.0
	1.5-75.0 NTH	1.9g	1.5	75.0
	2.0-30.0 NTH	1.4g	2.0	30.0
	2.0-75.0 NTH	3.4g	2.0	75.0
	3.0-30.0 NTH	3.1g	3.0	30.0
	3.0-75.0 NTH	7.6g	3.0	75.0

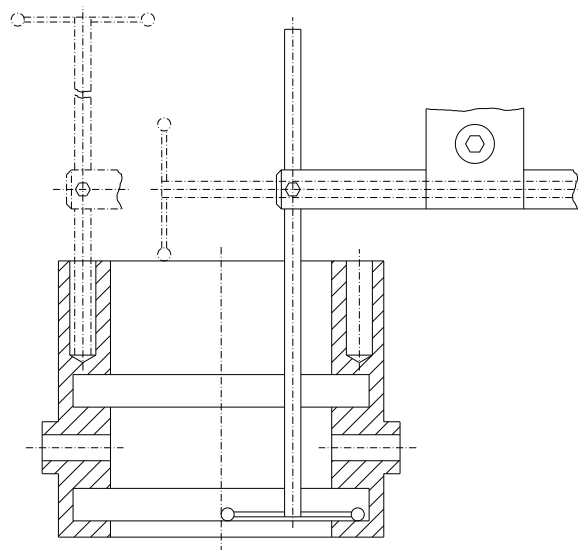


Bestell-Nr. <i>Order No.</i>	Gewicht <i>Weight</i>	dk mm	ds mm	MD mm	L mm	
T-Taster (Typ H) / <i>T-Styli (Type H)</i> Kugel: Rubin / <i>Ball: Ruby</i> Schaft: HM / <i>Shaft: TC</i>	1.0-50-2 NTTH	2.3g	1.0	2.0	10.0	50.0
	1.0-100-2 NTTH	4.6g	1.0	2.0	10.0	100.0
	2.0-50-2 NTTH	2.5g	2.0	2.0	20.0	50.0
	2.0-100-2 NTTH	4.7g	2.0	2.0	20.0	100.0
	1.0-50-3 NTTH	5.2g	1.0	3.0	10.0	50.0
	1.0-100-3 NTTH	10.3g	1.0	3.0	10.0	100.0
	2.0-50-3 NTTH	5.4g	2.0	3.0	20.0	50.0
	2.0-100-3 NTTH	10.5g	2.0	3.0	20.0	100.0



Die neuartige Konstruktion des **T-Tasters**, hergestellt aus den hochwertigen Materialien Hartmetall und Rubin, erlaubt ein sicheres und präzises Messen in vertikaler sowie in horizontaler Lage von Nuten, Einstichen, Absätzen, Querbohrungen usw.

The new T-Styli design permits precise and efficient measuring of grooves, recesses, shoulders, cross holes, etc.



Newton Metrology Systems

Mob : +91 73488 98009 / 73488 93121 mailto: info@newtonmetrology.in [http:// www.newtonmetrology.in](http://www.newtonmetrology.in)
Dimensional measurement technology : Styli for coordinate measuring machines (CMM), machine tools, height gauges

Newton Metrology Systems

No.171,2nd Floor,3rd Main Road
New BDA Layout, Avalahalli
Girinagar , Bangalore
560085, India.

Mob. +91 73488 98009

Mob. +91 73488 93121

info@newtonmetrology.in

www.newtonmetrology.in

