

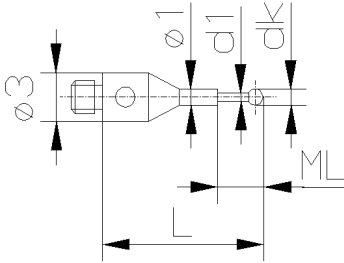
# ***STYLI and ACCESSORIES***



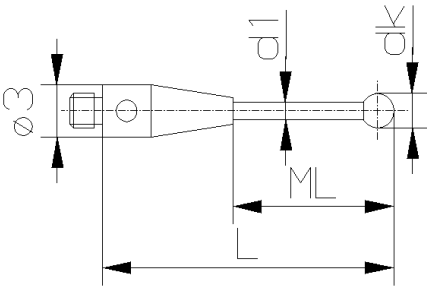
NEWTON

<b>Tastelemente / Styli</b>	12-20
<b>Verlängerungen / Extensions</b>	21
<b>Halter / Holders for styli</b>	22-23
<b>Gelenke / Knuckle joints</b>	24
<b>Drehstücke / Rotating adaptors</b>	24
<b>Werkzeuge / Tools</b>	25
<b>Tastelemente Set / Styli sets</b>	26-29

Anschluss-Gewinde M2 / M2 thread styli	Bestell-Nr. Order No.	Gewicht Weight	dk mm	d1 mm	L mm	ML mm
<b>Taststifte (Typ A) / Styli (Type A)</b> Kugel: Rubin / Ball: Ruby Schaft: HM / Shaft: TC	0.2-10-2 NTA	0.3g	0.2	0.15	10.0	1.5
	0.25-10-2 NTA	0.3g	0.25	0.2	10.0	2.5
	0.3-10-2 NTA	0.3g	0.3	0.2	10.0	2.5
	0.4-10-2 NTA	0.3g	0.4	0.3	10.0	2.5
	0.5-10-2 NTA	0.3g	0.5	0.3	10.0	2.5
	0.6-10-2 NTA	0.3g	0.6	0.4	10.0	2.5
	0.6-12-2 NTA	0.3g	0.6	0.4	12.0	4.5
	0.7-10-2 NTA	0.3g	0.7	0.4	10.0	2.5
	0.7-12-2 NTA	0.3g	0.7	0.4	12.0	4.5
	0.8-10-2 NTA	0.3g	0.8	0.6	10.0	2.5
	0.8-12-2 NTA	0.3g	0.8	0.6	12.0	4.5
	0.9-10-2 NTA	0.3g	0.9	0.6	10.0	2.5
	0.9-12-2 NTA	0.3g	0.9	0.6	12.0	4.5
	1.0-10-2 NTA	0.3g	1.0	0.8	10.0	2.5
1.0-12-2 NTA	0.3g	1.0	0.8	12.0	4.5	



Bestell-Nr. Order No.	Gewicht Weight	dk mm	d1 mm	L mm	ML mm
<b>Taststifte (Typ B) / Styli (Type B)</b>					
Kugel: Rubin / Ball: Ruby Schaft: HM / Shaft: TC					
0.7-20-2 NTB	0.3g	0.7	0.5	20.0	12.0
1.0-10.5-2 NTB	0.3g	1.0	0.7	10.5	5.5
1.0-15.5-2 NTB	0.3g	1.0	0.7	15.5	10.5
1.0-20.5-2 NTB	0.3g	1.0	0.7	20.5	15.5
1.0-27.5-2 NTB	0.4g	1.0	0.7	27.5	20.5
1.0-30.5-2 NTB	0.4g	1.0	0.7	30.5	23.5
1.5-11-2 NTB	0.3g	1.5	0.7	11.0	6.0
1.5-16-2 NTB	0.3g	1.5	0.7	16.0	11.0
1.5-21-2 NTB	0.3g	1.5	0.7	21.0	16.0
1.5-31-2 NTB	0.4g	1.5	0.7	31.0	24.0
2.0-11-2 NTB	0.3g	2.0	1.0	11.0	6.0
2.0-16-2 NTB	0.4g	2.0	1.0	16.0	9.0
2.0-21-2 NTB	0.5g	2.0	1.0	21.0	14.0
2.0-26-2 NTB	0.5g	2.0	1.0	26.0	19.0
2.0-31-2 NTB	0.6g	2.0	1.0	31.0	24.0
2.0-36-2 NTB	0.6g	2.0	1.0	36.0	29.0
2.0-41-2 NTB	0.7g	2.0	1.0	41.0	34.0
2.5-11-2 NTB	0.4g	2.5	1.0	11.0	4.0
2.5-16-2 NTB	0.4g	2.5	1.0	16.0	9.0
2.5-21-2 NTB	0.5g	2.5	1.0	21.0	14.0
2.5-31-2 NTB	1.0g	2.5	1.5	31.0	24.0
2.5-41-2 NTB	1.2g	2.5	1.5	41.0	34.0
3.0-11.5-2 NTB	0.4g	3.0	1.5	11.5	6.5
3.0-21.5-2 NTB	0.8g	3.0	1.5	21.5	14.5
3.0-31.5-2 NTB	1.0g	3.0	1.5	31.5	24.5
3.0-36.5-2 NTB	1.1g	3.0	1.5	36.5	29.5
3.0-41.5-2 NTB	1.3g	3.0	1.5	41.5	31.5
3.0-46.5-2 NTB	1.4g	3.0	1.5	46.5	36.5
3.0-51.5-2 NTB	1.5g	3.0	1.5	51.5	41.5
4.0-22-2 NTB	1.1g	4.0	2.0	22.0	12.0
4.0-32-2 NTB	1.5g	4.0	2.0	32.0	22.0
4.0-37-2 NTB	1.8g	4.0	2.0	37.0	27.0
4.0-42-2 NTB	2.0g	4.0	2.0	42.0	32.0
4.0-47-2 NTB	2.2g	4.0	2.0	47.0	37.0
4.0-52-2 NTB	2.5g	4.0	2.0	52.0	42.0



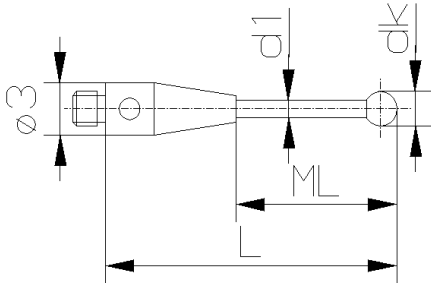
Fortsetzung (Typ B) / continued (Type B)

## Newton Metrology Systems

Anschluss-Gewinde M2 / M2 thread styli	Bestell-Nr. Order No.	Gewicht Weight	dk mm	d1 mm	L mm	ML mm
--	--------------------------	-------------------	----------	----------	---------	----------

### Taststifte (Typ B) / Styli (Type B)

Kugel: Rubin / Ball: Ruby  
Schaft: HM / Shaft: TC

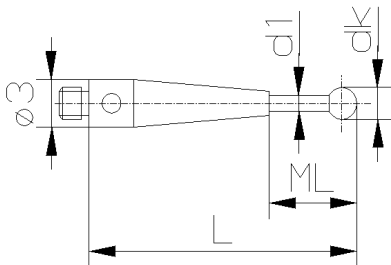


5.0-22.5-2 NTB	1.2g	5.0	2.0	22.5	12.5
5.0-32.5-2 NTB	1.7g	5.0	2.0	32.5	22.5
5.0-37.5-2 NTB	1.9g	5.0	2.0	37.5	27.5
5.0-42.5-2 NTB	2.1g	5.0	2.0	42.5	32.5
5.0-47.5-2 NTB	2.4g	5.0	2.0	47.5	37.5
5.0-52.5-2 NTB	2.5g	5.0	2.0	52.5	42.5
6.0-33-2 NTB	1.8g	6.0	2.0	33.0	23.0
6.0-38-2 NTB	2.0g	6.0	2.0	38.0	28.0
6.0-43-2 NTB	2.3g	6.0	2.0	43.0	33.0
6.0-48-2 NTB	2.5g	6.0	2.0	48.0	38.0
6.0-53-2 NTB	2.7g	6.0	2.0	53.0	43.0

Bestell-Nr. Order No.	Gewicht Weight	dk mm	d1 mm	L mm	ML mm
--------------------------	-------------------	----------	----------	---------	----------

### Taststifte (Typ BS) / Styli (Type BS)

Kugel: Rubin / Ball: Ruby  
Schaft: HM / Shaft: TC

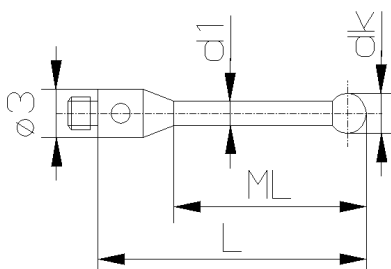


0.5-20-2 NTBS	0.4g	0.5	0.3	20.0	7.0
0.5-21-2 NTBS	0.6g	0.5	0.3	21.0	2.5
1.0-20.5-2 NTBS	0.5g	1.0	0.7	20.5	6.5
1.5-21-2 NTBS	0.5g	1.5	0.7	21.0	7.0
2.0-21-2 NTBS	0.6g	2.0	1.0	21.0	7.0

Bestell-Nr. Order No.	Gewicht Weight	dk mm	d1 mm	L mm	ML mm
--------------------------	-------------------	----------	----------	---------	----------

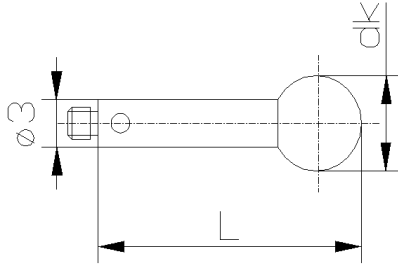
### Taststifte (Typ C) / Styli (Type C)

Kugel: Rubin / Ball: Ruby  
Schaft: Stahl / Shaft: Steel

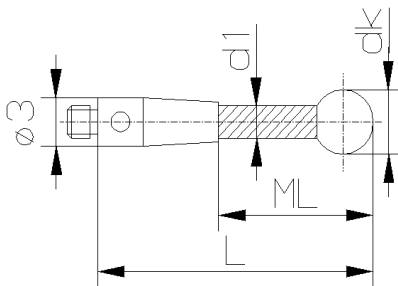


1.0-10.5-2 NTC	0.3g	1.0	0.7	10.5	5.0
1.5-11-2 NTC	0.3g	1.5	1.0	11.0	6.0
2.0-11-2 NTC	0.3g	2.0	1.2	11.0	7.0
2.0-16-2 NTC	0.3g	2.0	1.2	16.0	12.0
2.0-21-2 NTC	0.4g	2.0	1.4	21.0	15.0
2.5-11-2 NTC	0.3g	2.5	1.5	11.0	7.0
2.5-21-2 NTC	0.4g	2.5	1.5	21.0	17.0
3.0-11.5-2 NTC	0.4g	3.0	2.0	11.5	8.0
3.0-21.5-2 NTC	0.6g	3.0	2.0	21.5	18.0
4.0-12-2 NTC	0.5g	4.0	2.4	12.0	9.0
4.0-22-2 NTC	0.9g	4.0	2.4	22.0	19.0

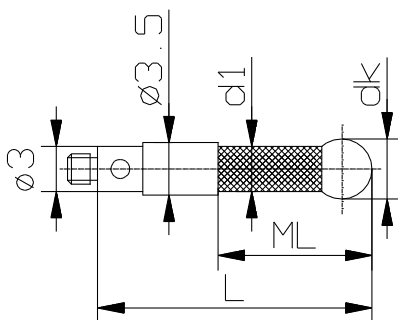
Anschluss-Gewinde M2 / M2 thread styli	Bestell-Nr. Order No.	Gewicht Weight	dk mm	L mm
<b>Taststifte (Typ D) / Styli (Type D)</b> Kugel: Rubin / Ball: Ruby Schaft: Stahl / Shaft: Steel	5.0-12.5-2 NTD	0.7g	5.0	12.5
	5.0-27.5-2 NTD	1.5g	5.0	27.5
	6.0-13-2 NTD	0.9g	6.0	13.0
	6.0-28-2 NTD	1.7g	6.0	28.0
	8.0-14-2 NTD	1.4g	8.0	14.0
	8.0-29-2 NTD	2.3g	8.0	29.0



Bestell-Nr. Order No.	Gewicht Weight	dk mm	d1 mm	L mm	ML mm
<b>Taststifte (Typ K) Keramik</b> <b>Styli (Type K) Ceramic</b>					
Kugel: Rubin / Ball: Ruby Schaft: Keramik / Shaft: Ceramic					
3.0-31.5-2 NTKE	0.6g	3.0	2.0	31.5	21.5
3.0-51.5-2 NTKE	0.9g	3.0	2.0	51.5	41.5
4.0-32-2 NTKE	0.7g	4.0	2.0	32.0	22.0
4.0-42-2 NTKE	0.8g	4.0	2.0	42.0	32.0
4.0-52-2 NTKE	1.0g	4.0	2.0	52.0	42.0
5.0-32.5-2 NTKE	0.8g	5.0	2.0	32.5	22.5
5.0-42.5-2 NTKE	1.0g	5.0	2.0	42.5	32.5
5.0-52.5-2 NTKE	1.1g	5.0	2.0	52.5	42.5
6.0-13-2 NTKE	0.9g	6.0	2.0	13.0	7.0
6.0-33-2 NTKE	1.0g	6.0	2.0	33.0	23.0
6.0-43-2 NTKE	1.1g	6.0	2.0	43.0	33.0
6.0-53-2 NTKE	1.2g	6.0	2.0	53.0	43.0

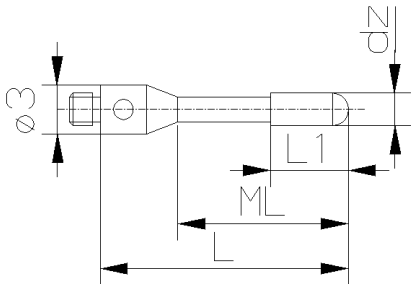


Bestell-Nr. Order No.	Gewicht Weight	dk mm	d1 mm	L mm	ML mm
<b>Taststifte (Typ CA) Kohlefaser</b> <b>Styli (Type CA) Carbon Fiber</b>					
Kugel: Rubin / Ball: Ruby Schaft: CFK / Shaft: Carbon					
3.0-31.5-2 NTCA	0.5g	3.0	2.0	31.5	21.5
3.0-51.5-2 NTCA	0.6g	3.0	2.0	51.5	41.5
4.0-32-2 NTCA	0.8g	4.0	3.0	32.0	21.0
4.0-42-2 NTCA	0.9g	4.0	3.0	42.0	31.0
4.0-52-2 NTCA	1.0g	4.0	3.0	52.0	41.0
4.0-77-2 NTCA	1.3g	4.0	3.0	77.0	66.0
4.0-102-2 NTCA	1.5g	4.0	3.0	102.0	91.0
5.0-32.5-2 NTCA	0.9g	5.0	3.0	32.5	21.5
5.0-42.5-2 NTCA	0.8g	5.0	3.0	42.5	31.5
5.0-52.5-2 NTCA	1.1g	5.0	3.0	52.5	41.5
5.0-77.5-2 NTCA	1.2g	5.0	3.0	77.5	66.5
5.0-102.5-2 NTCA	1.6g	5.0	3.0	102.5	91.5
6.0-33-2 NTCA	0.9g	6.0	3.0	33.0	22.0
6.0-43-2 NTCA	1.0g	6.0	3.0	43.0	32.0
6.0-53-2 NTCA	1.3g	6.0	3.0	53.0	42.0
6.0-78-2 NTCA	1.6g	6.0	3.0	78.0	67.0
6.0-103-2 NTCA	1.8g	6.0	3.0	103.0	92.0



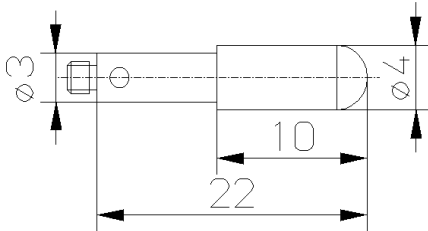
# M2

Anschluss-Gewinde M2 / M2 thread styli	Bestell-Nr. Order No.	Gewicht Weight	dz mm	L1 mm	L mm	ML mm
Zylindertaststifte (Typ A) / Cylinder styli (Type A) Zylinder: Rubin / Cylinder: Ruby Schaft: Stahl / Shaft: Steel	2.0-16-2 NZRA	0.4g	2.0	5.0	16.0	12.0
	2.0-21-2 NZRA	0.4g	2.0	5.0	21.0	17.0
	3.0-22-2 NZRA	0.8g	3.0	10.0	22.0	18.0



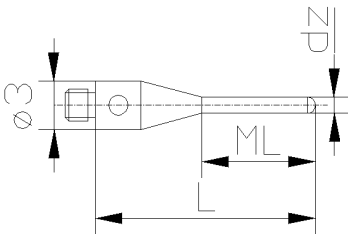
Bestell-Nr. Order No.	Schaft Shaft	Zylinder Cylinder	Gewicht Weight
4.0-22-2 NZRB	Stahl / Steel	Rubin / Ruby	1.2g

Zylindertaststifte (Typ B) / Cylinder styli (Type B)	Bestell-Nr. Order No.	Schaft Shaft	Zylinder Cylinder	Gewicht Weight
	4.0-22-2 NZRB	Stahl / Steel	Rubin / Ruby	1.2g



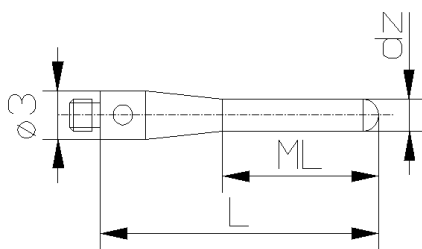
Bestell-Nr. Order No.	Zylinder Cylinder	Gewicht Weight	dz mm	L mm	ML mm
1.0-15-2 NZRC	Rubin / Ruby	0.3g	1.0	15.0	8.0

Zylindertaststifte (Typ C) / Cylinder styli (Type C)	Bestell-Nr. Order No.	Zylinder Cylinder	Gewicht Weight	dz mm	L mm	ML mm
	1.0-15-2 NZRC	Rubin / Ruby	0.3g	1.0	15.0	8.0



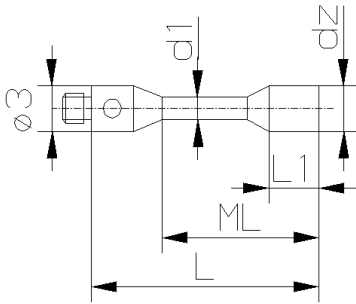
Bestell-Nr. Order No.	Zylinder Cylinder	Gewicht Weight	dz mm	L mm	ML mm
0.3-10-2 NZHD	HM / TC	0.3g	0.3	10.0	3.0
0.5-15-2 NZHD	HM / TC	0.3g	0.5	15.0	8.0
1.0-20-2 NZHD	HM / TC	0.5g	1.0	20.0	13.0
1.0-35.5-2 NZHD	HM / TC	0.6g	1.0	35.5	28.5
1.0-40-2 NZHD	HM / TC	0.7g	1.0	40.0	33.0
1.5-15.8-2 NZHD	HM / TC	0.6g	1.5	15.8	8.8
1.5-20-2 NZHD	HM / TC	0.7g	1.5	20.0	10.0
1.5-40-2 NZHD	HM / TC	1.2g	1.5	40.0	30.0
2.0-16-2 NZHD	HM / TC	0.8g	2.0	16.0	9.0
2.0-20-2 NZHD	HM / TC	1.0g	2.0	20.0	10.0
2.0-40-2 NZHD	HM / TC	1.9g	2.0	40.0	30.0
3.0-22.5-2 NZHD	HM / TC	2.0g	3.0	22.5	15.5
1.0-20-2 NZSD	Stahl / Steel	0.4g	1.0	20.0	13.0
1.0-40-2 NZSD	Stahl / Steel	0.7g	1.0	40.0	33.0
1.5-20-2 NZSD	Stahl / Steel	0.6g	1.5	20.0	10.0
1.5-40-2 NZSD	Stahl / Steel	0.8g	1.5	40.0	30.0
2.0-20-2 NZSD	Stahl / Steel	0.7g	2.0	20.0	10.0
2.0-40-2 NZSD	Stahl / Steel	1.9g	2.0	40.0	30.0

Zylindertaststifte (Typ D) Cylinder styli (Type D)	Bestell-Nr. Order No.	Zylinder Cylinder	Gewicht Weight	dz mm	L mm	ML mm
	0.3-10-2 NZHD	HM / TC	0.3g	0.3	10.0	3.0
	0.5-15-2 NZHD	HM / TC	0.3g	0.5	15.0	8.0
	1.0-20-2 NZHD	HM / TC	0.5g	1.0	20.0	13.0
	1.0-35.5-2 NZHD	HM / TC	0.6g	1.0	35.5	28.5
	1.0-40-2 NZHD	HM / TC	0.7g	1.0	40.0	33.0
	1.5-15.8-2 NZHD	HM / TC	0.6g	1.5	15.8	8.8
	1.5-20-2 NZHD	HM / TC	0.7g	1.5	20.0	10.0
	1.5-40-2 NZHD	HM / TC	1.2g	1.5	40.0	30.0
	2.0-16-2 NZHD	HM / TC	0.8g	2.0	16.0	9.0
	2.0-20-2 NZHD	HM / TC	1.0g	2.0	20.0	10.0
	2.0-40-2 NZHD	HM / TC	1.9g	2.0	40.0	30.0
	3.0-22.5-2 NZHD	HM / TC	2.0g	3.0	22.5	15.5
	1.0-20-2 NZSD	Stahl / Steel	0.4g	1.0	20.0	13.0
	1.0-40-2 NZSD	Stahl / Steel	0.7g	1.0	40.0	33.0
	1.5-20-2 NZSD	Stahl / Steel	0.6g	1.5	20.0	10.0
	1.5-40-2 NZSD	Stahl / Steel	0.8g	1.5	40.0	30.0
	2.0-20-2 NZSD	Stahl / Steel	0.7g	2.0	20.0	10.0
	2.0-40-2 NZSD	Stahl / Steel	1.9g	2.0	40.0	30.0



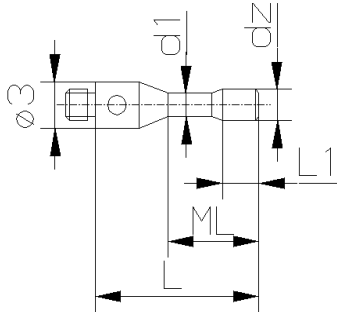
## Newton Metrology Systems

Anschluss-Gewinde M2 / M2 thread styli	Bestell-Nr. Order No.	Gewicht Weight	dz mm	d1 mm	L mm	ML mm	L1 mm
<b>Zylindertaststifte (Typ H) / Cylinder styli (Type H)</b> Zylinder: HM / Cylinder: TC	1.5-14-2 NZTH	0.4g	1.5	1.0	14.0	7.0	2.5
	2.0-16-2 NZTH	0.8g	2.0	2.0	16.0	9.0	9.0
	3.0-16-2 NZTH	0.9g	3.0	1.5	16.0	9.0	3.5



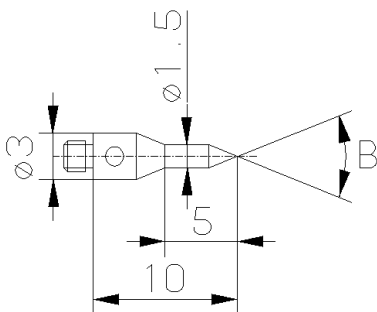
Bestell-Nr. Order No.	Gewicht Weight	dz mm	d1 mm	L mm	ML mm	L1 mm
--------------------------	-------------------	----------	----------	---------	----------	----------

Zylindertaststifte (Typ S) / Cylinder styli (Type S)	Bestell-Nr. Order No.	Gewicht Weight	dz mm	d1 mm	L mm	ML mm	L1 mm
Zylinder: Stahl / Cylinder: Steel	1.5-11-2 NZTS	0.3g	1.5	1.0	11.0	4.0	1.5
	2.0-11-2 NZTS	0.4g	2.0	1.5	11.0	4.0	2.0
	2.5-13-2 NZTS	0.5g	2.5	1.7	13.0	5.5	2.5
	3.0-13-2 NZTS	0.6g	3.0	2.0	13.0	5.5	4.0



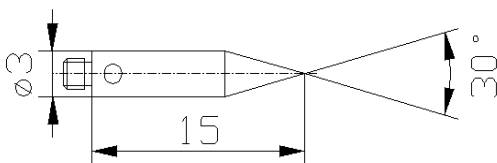
Bestell-Nr. Order No.	Spitze Point	Gewicht Weight	β
--------------------------	-----------------	-------------------	---

Tastspitzen / Pointed styli	Bestell-Nr. Order No.	Spitze Point	Gewicht Weight	β
	30-10-2 NTS	HM / TC	0.4g	30°
	60-10-2 NTS	HM / TC	0.4g	60°



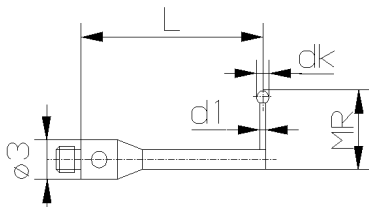
Bestell-Nr. Order No.	Spitze Point	Gewicht Weight
--------------------------	-----------------	-------------------

Tastspitzen / Pointed styli	30-15-2 NTS	Stahl / Steel	0.6g
-----------------------------	-------------	---------------	------



Bestell-Nr. Order No.	Gewicht Weight	dk mm	d1 mm	MR mm	L mm
--------------------------	-------------------	----------	----------	----------	---------

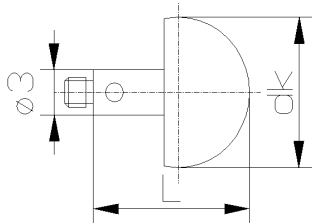
L-Taster / L-Styli	Bestell-Nr. Order No.	Gewicht Weight	dk mm	d1 mm	MR mm	L mm
Kugel: Rubin / Ball: Ruby Schaft: HM / Shaft: TC	1.0-6-2 NLT	0.4g	1.0	0.6	6.0	15.0
	2.0-12-2 NLT	1.0g	2.0	1.0	12.0	20.0



# M2

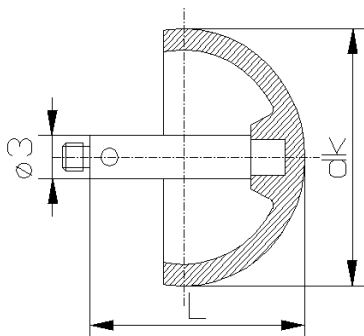
<b>Anschluss-Gewinde M2 / M2 thread styli</b>	<b>Bestell-Nr. Order No.</b>	<b>Gewicht Weight</b>	<b>dk mm</b>	<b>L mm</b>
---	----------------------------------	---------------------------	------------------	-----------------

<b>Keramikkugel-Taster / Ceramic ball styli</b> Kugel: Keramik / Ball: Ceramic Schaft: Stahl / Shaft: Steel	8.0-10-2 NKK	1.0g	8.0	10.0
	10.0-11-2 NKK	1.7g	10.0	11.0



<b>Bestell-Nr. Order No.</b>	<b>Gewicht Weight</b>	<b>dk mm</b>	<b>L mm</b>
----------------------------------	---------------------------	------------------	-----------------

<b>Hohle Keramikkugel-Taster (Typ E) Hollow ceramic ball styli (Type E)</b> Kugel: Keramik / Ball: Ceramic Schaft: Stahl / Shaft: Steel	18.0-16-2 NHKE	4.8g	18.0	16.0
	24.0-19-2 NHKE	8.3g	24.0	19.0
	30.0-22-2 NHKE	13.2g	30.0	22.0

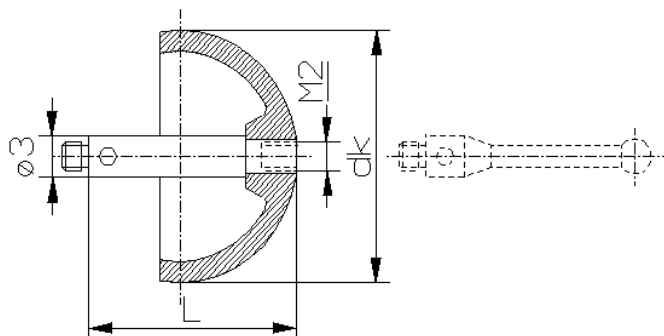


<b>Bestell-Nr. Order No.</b>	<b>Gewicht Weight</b>	<b>dk mm</b>	<b>L mm</b>
----------------------------------	---------------------------	------------------	-----------------

<b>Hohle Keramikkugel-Taster (Typ Z) Hollow ceramic ball styli (Type Z)</b> Kugel: Keramik / Ball: Ceramic Schaft: Stahl / Shaft: Steel	18.0-7-2 NHKZ	4.8g	18.0	16.0
	30.0-7-2 NHKZ	12.3g	30.0	22.0

Aufnahme der **Taststifte mit Gewinde M2** möglich.

**M2 thread styli** may be used.

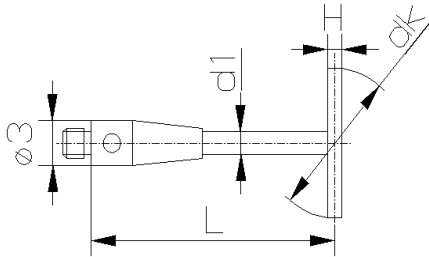


## Newton Metrology Systems



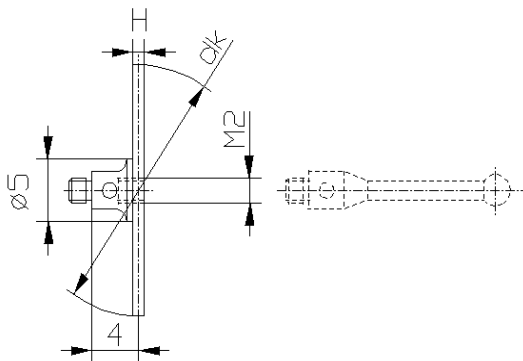
# M2

Anschluss-Gewinde M2 / M2 thread styli	Bestell-Nr. Order No.	Gewicht Weight	dk mm	d1 mm	L mm	H mm
Kugelscheiben-Taststifte / Ball disc styli Scheibe: Keramik / Disc: Ceramic Schaft: HM / Shaft: TC	5.0-20-2 NKSK	0.7g	5.0	1.5	20.0	0.5
	10.0-25-2 NKSK	1.5g	10.0	2.0	25.0	0.8
	14.0-25-2 NKSK	1.8g	14.0	2.0	25.0	1.0



Bestell-Nr. Order No.	Gewicht Weight	dk mm	H mm
--------------------------	-------------------	----------	---------

Kugelscheiben / Ball disc styli Scheibe: Keramik / Disc: Ceramic Schaft: Stahl / Shaft: Steel	15.0-4-2 NKSE	0.9g	15.0	1.0
	20.0-4-2 NKSE	1.5g	20.0	1.0

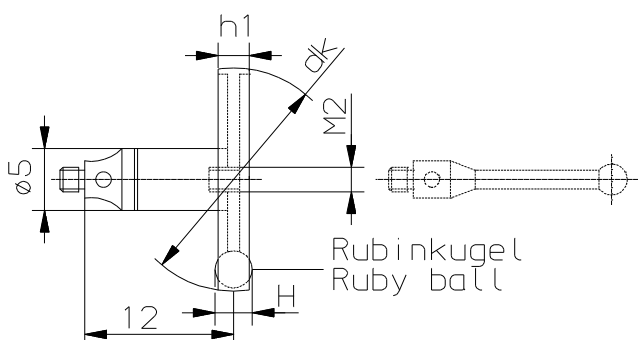


Aufnahme der **Taststifte mit Gewinde M2** möglich.

**M2 thread styli** may be used.

Bestell-Nr. Order No.	Gewicht Weight	dk mm	H mm	h1 mm
--------------------------	-------------------	----------	---------	----------

Kugelscheiben drehbar / Ball disc styli rotary Scheibe: Stahl / Disc: Steel Schaft: Stahl / Shaft: Steel	18.0-12-2 NKSD	3.1g	18.0	3.5	2.5
	25.0-12-2 NKSD	4.2g	25.0	3.5	2.5
	40.0-12-2 NKSD	10.8g	40.0	6.0	4.0



Aufnahme der **Taststifte mit Gewinde M2** möglich.  
Mit Hilfe des integrierten Drehstücks können die angebaute Tastelemente ausgerichtet werden.

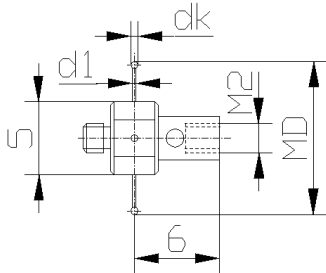
**M2 thread styli** may be used.

A built-in rotating adaptor allows styli positioning.

## Newton Metrology Systems

# M2

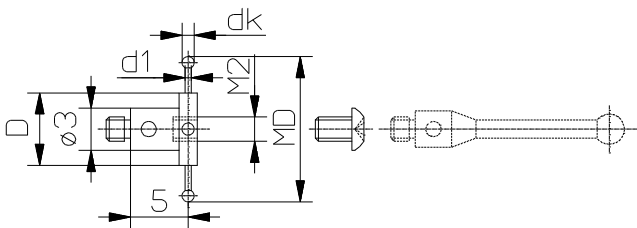
Anschluss-Gewinde M2 / M2 thread styli	Bestell-Nr. Order No.	Gewicht Weight	dk mm	d1 mm	MD mm
<b>Sterntaster drehbar (Typ F) / Star styli rotary (Type F)</b> Kugel: Rubin / Ball: Ruby Schaft: HM / Shaft: TC	0.5-10.5-2 NSTF	0.8g	0.5	0.3	10.5
	0.5-20.5-2 NSTF	0.8g	0.5	0.3	20.5
	1.0-11-2 NSTF	0.8g	1.0	0.7	11.0
	1.0-21-2 NSTF	0.9g	1.0	0.7	21.0



Aufnahme der **Taststifte mit Gewinde M2** möglich.  
Mit Hilfe des integrierten Drehstücks können die angebaute Tastelemente ausgerichtet werden.

**M2 thread styli** may be used.  
A built-in rotating adaptor allows styli positioning.

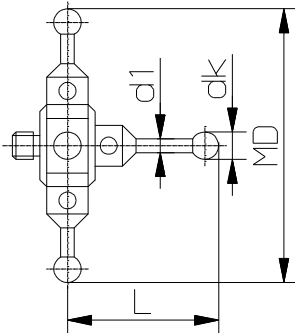
Bestell-Nr. Order No.	Gewicht Weight	dk mm	d1 mm	MD mm	D mm
<b>Sterntaster drehbar (Typ K) / Star styli rotary (Type K)</b> Kugel: Rubin / Ball: Ruby Schaft: HM / Shaft: TC					
1.0-12-2 NSTK	0.7g	1.0	0.6	12.0	6.0
1.0-16-2 NSTK	0.7g	1.0	0.6	16.0	6.0
2.0-20-2 NSTK	1.2g	2.0	1.0	20.0	8.0
2.0-30-2 NSTK	1.4g	2.0	1.0	30.0	8.0



Aufnahme der **Taststifte mit Gewinde M2** möglich.  
Mit Hilfe des integrierten Drehstücks können die angebaute Tastelemente ausgerichtet werden.

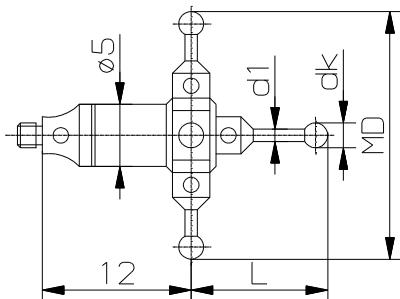
**M2 thread styli** may be used.  
A built-in rotating adaptor allows styli positioning.

Anschluss-Gewinde M2 / M2 thread styli	Bestell-Nr. Order No.	Gewicht Weight	dk mm	d1 mm	MD mm	L mm
<b>Sterntaster (Typ A), (Typ C)</b> <b>Star styli (Type A), (Type C)</b> Kugel: Rubin / Ball: Ruby Schaft: Stahl / Shaft: Steel	2.0-28-2 NSTA	2.2g	2.0	1.2	28.0	11.0
	2.0-28-2 NSTC	2.6g	2.0	1.2	28.0	18.0
	2.0-38-2 NSTA	2.6g	2.0	1.2	38.0	11.0
	2.0-38-2 NSTC	2.8g	2.0	1.2	38.0	23.0



Bestell-Nr. Order No.	Gewicht Weight	dk mm	d1 mm	MD mm	L mm
2.0-28-2 NSTB	3.5g	2.0	1.2	28.0	11.0
2.0-28-2 NSTD	3.3g	2.0	1.2	28.0	18.0
2.0-38-2 NSTB	3.4g	2.0	1.2	38.0	11.0
2.0-38-2 NSTD	3.8g	2.0	1.2	38.0	23.0

Sterntaster drehbar (Typ B), (Typ D) Star styli rotary (Type B), (Type D)
Kugel: Rubin / Ball: Ruby Schaft: Stahl / Shaft: Steel

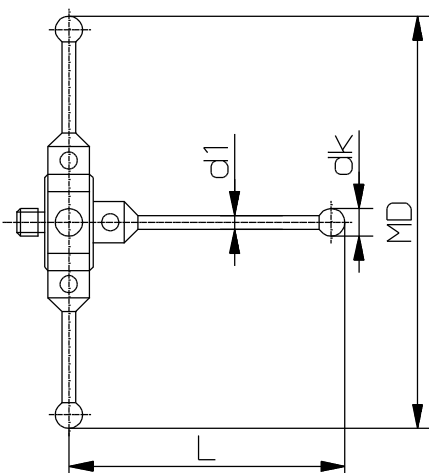


Mit Hilfe des integrierten Drehstücks können die angebaute Tastelemente ausgerichtet werden.

A built-in rotating adaptor allows styli positioning.

Bestell-Nr. Order No.	Gewicht Weight	dk mm	d1 mm	MD mm	L mm
2.0-22-2 NSTE	2.3g	2.0	1.4	22.0	21.0
2.0-32-2 NSTE	2.5g	2.0	1.4	32.0	21.0

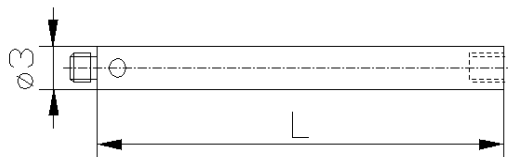
Sterntaster drehbar (Typ E) Star styli rotary (Type E)
Kugel: Rubin / Ball: Ruby Schaft: Stahl / Shaft: Steel

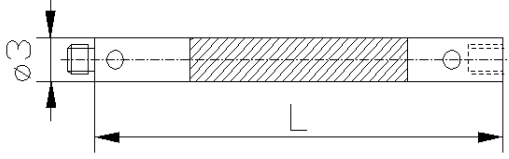


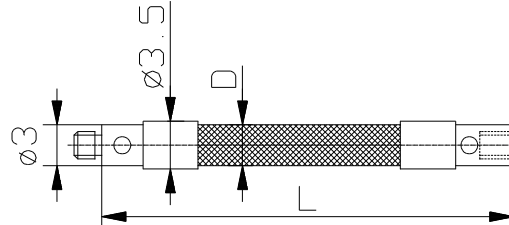
Mit Hilfe des integrierten Drehstücks können die angebaute Tastelemente ausgerichtet werden.

A built-in rotating adaptor allows styli positioning.

# M2

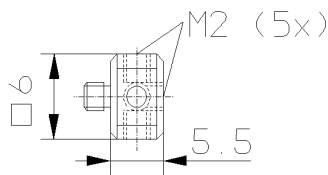
Anschluss-Gewinde M2 / M2 thread	Bestell-Nr. Order No.	Material Material	Gewicht Weight	L mm
<b>Verlängerungen Stahl / Extensions Steel</b> 	5-2 NV	Stahl / Steel	0.2g	5.0
	10-2 NV	Stahl / Steel	0.4g	10.0
	20-2 NV	Stahl / Steel	1.0g	20.0
	30-2 NV	Stahl / Steel	1.5g	30.0
	40-2 NV	Stahl / Steel	2.1g	40.0
	50-2 NV	Stahl / Steel	2.6g	50.0
	60-2 NV	Stahl / Steel	3.2g	60.0
	70-2 NV	Stahl / Steel	3.8g	70.0
	80-2 NV	Stahl / Steel	4.3g	80.0
	90-2 NV	Stahl / Steel	4.8g	90.0
	100-2 NV	Stahl / Steel	5.4g	100.0

	Bestell-Nr. Order No.	Material Material	Gewicht Weight	L mm
<b>Verlängerungen Keramik / Extensions Ceramic</b> 	30-2 NVK	Keramik / Ceramic	1.0g	30.0
	40-2 NVK	Keramik / Ceramic	1.2g	40.0
	50-2 NVK	Keramik / Ceramic	1.5g	50.0
	60-2 NVK	Keramik / Ceramic	1.8g	60.0
	70-2 NVK	Keramik / Ceramic	2.1g	70.0
	80-2 NVK	Keramik / Ceramic	2.3g	80.0
	90-2 NVK	Keramik / Ceramic	2.6g	90.0
	100-2 NVK	Keramik / Ceramic	2.9g	100.0

	Bestell-Nr. Order No.	Material Material	Gewicht Weight	L mm	D mm
<b>Verlängerungen Kohlefaser / Extensions Carbon Fiber</b> 	30-2 NVCA	CFK / Carbon	0.9g	30.0	3.0
	40-2 NVCA	CFK / Carbon	1.0g	40.0	3.0
	50-2 NVCA	CFK / Carbon	1.1g	50.0	3.0
	60-2 NVCA	CFK / Carbon	1.2g	60.0	3.0
	70-2 NVCA	CFK / Carbon	1.3g	70.0	3.0
	80-2 NVCA	CFK / Carbon	2.0g	80.0	4.0
	90-2 NVCA	CFK / Carbon	2.2g	90.0	4.0
	100-2 NVCA	CFK / Carbon	2.4g	100.0	4.0

## Newton Metrology Systems

<b>Anschluss-Gewinde M2 / M2 thread</b>	<b>Bestell-Nr. / Order No.</b>	<b>Material / Material</b>	<b>Gewicht / Weight</b>
<b>Taststift-Halter (Typ D) 5-Wege / Holders for styli (Type D) 5-Way</b>	6.0-5.5-2 NTHD	Stahl / Steel	1.0g

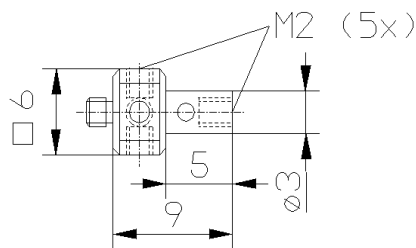


Zur Aufnahme der **Taststifte mit Gewinde M2**.

For use with **M2 thread styli**.

<b>Bestell-Nr. / Order No.</b>	<b>Material / Material</b>	<b>Gewicht / Weight</b>

<b>Taststift-Halter (Typ A) 5-Wege / Holders for styli (Type A) 5-Way</b>	6.0-9-2 NTHA	Stahl / Steel	1.0g
---	--------------	---------------	------

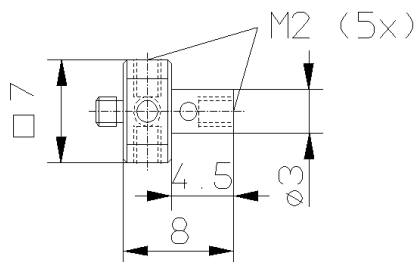


Zur Aufnahme der **Taststifte mit Gewinde M2**.

For use with **M2 thread styli**.

<b>Bestell-Nr. / Order No.</b>	<b>Material / Material</b>	<b>Gewicht / Weight</b>

<b>Taststift-Halter drehbar (Typ F) 5-Wege / Holders for styli rotary (Type F) 5-Way</b>	7.0-8-2 NTHF	Stahl / Steel	1.1g
--	--------------	---------------	------

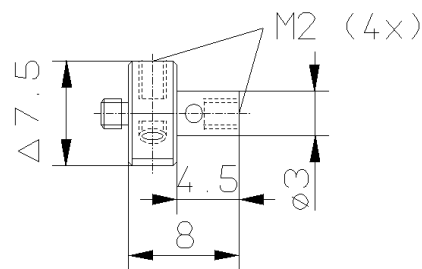


Zur Aufnahme der **Taststifte mit Gewinde M2**.  
Mit Hilfe des integrierten Drehstücks können die angebauten Tastelemente ausgerichtet werden.

For use with **M2 thread styli**.  
A built-in rotating adaptor allows styli positioning.

<b>Bestell-Nr. / Order No.</b>	<b>Material / Material</b>	<b>Gewicht / Weight</b>

<b>Taststift-Halter drehbar (Typ G) 4-Wege / Holders for styli rotary (Type G) 4-Way</b>	7.5-8-2 NTHG	Stahl / Steel	1.2g
--	--------------	---------------	------

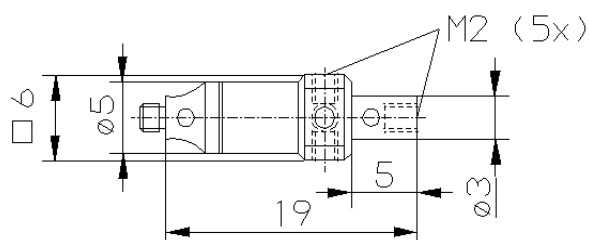


Zur Aufnahme der **Taststifte mit Gewinde M2**.  
Mit Hilfe des integrierten Drehstücks können die angebauten Tastelemente ausgerichtet werden.

For use with **M2 thread styli**.  
A built-in rotating adaptor allows styli positioning.

<b>Bestell-Nr. / Order No.</b>	<b>Material / Material</b>	<b>Gewicht / Weight</b>

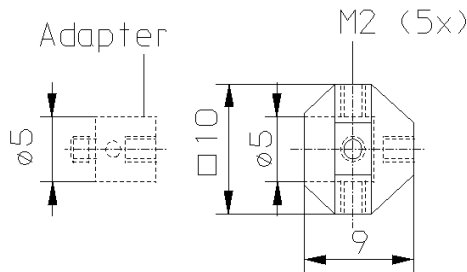
<b>Taststift-Halter drehbar (Typ B) 5-Wege / Holders for styli rotary (Type B) 5-Way</b>	6.0-19-2 NTHB	Stahl / Steel	2.0g
--	---------------	---------------	------



Zur Aufnahme der **Taststifte mit Gewinde M2**.  
Mit Hilfe des integrierten Drehstücks können die angebauten Tastelemente ausgerichtet werden.

For use with **M2 thread styli**.  
A built-in rotating adaptor allows styli positioning.

<b>Anschluss-Gewinde M2 / M2 thread</b>	<b>Bestell-Nr. / Order No.</b>	<b>Material / Material</b>	<b>Gewicht / Weight</b>
<b>Taststift-Halter drehbar (Typ C) 5-Wege / Holders for styli rotary (Type C) 5-Way</b>	10.0-9-2 NTHC	Stahl / Steel	4.2g

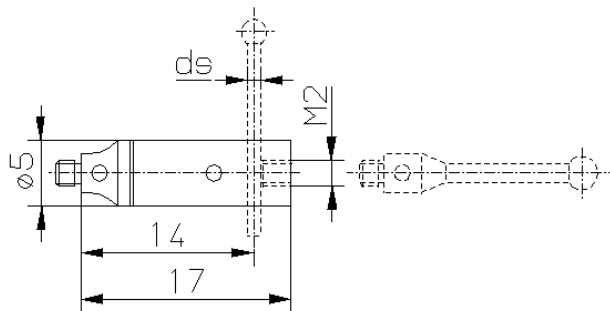


Zur Aufnahme der **Taststifte mit Gewinde M2**. Mit Hilfe des Adapters können die angebaute Tastelemente ausgerichtet werden.

*For use with M2 thread styli. Adaptor allows styli positioning.*

Bestell-Nr. / Order No.	Material / Material	Gewicht / Weight	ds mm
1.0-2 NHED	Stahl / Steel	2.0g	1.0
1.5-2 NHED	Stahl / Steel	2.0g	1.5
2.0-2 NHED	Stahl / Steel	1.9g	2.0

<b>Taststift-Halter drehbar (Typ E) / Holders for styli rotary (Type E)</b>	<b>Bestell-Nr. / Order No.</b>	<b>Material / Material</b>	<b>Gewicht / Weight</b>	<b>ds mm</b>
---	--------------------------------	----------------------------	-------------------------	--------------



Zur Aufnahme der **Taststifte (Typ F), (Typ N) und T-Taster (Typ H)** (Seite 8+9) und **Taststifte mit Gewinde M2**.

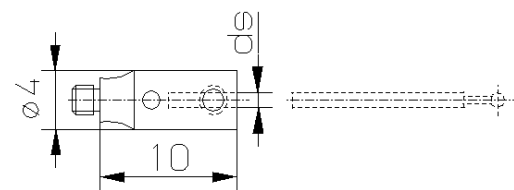
Mit Hilfe des integrierten Drehstücks können die angebaute Tastelemente ausgerichtet werden.

*For use with Styli (Type F), (Type N) and T-Styli (Type H) (Page 8+9) and M2 thread styli.*

*A built-in rotating adaptor allows styli positioning.*

Bestell-Nr. / Order No.	Material / Material	Gewicht / Weight	ds mm
1.0-2 NHZK	Stahl / Steel	0.9g	1.0

<b>Taststift-Halter (Typ ZK) / Holders for styli (Type ZK)</b>	<b>Bestell-Nr. / Order No.</b>	<b>Material / Material</b>	<b>Gewicht / Weight</b>	<b>ds mm</b>
--	--------------------------------	----------------------------	-------------------------	--------------

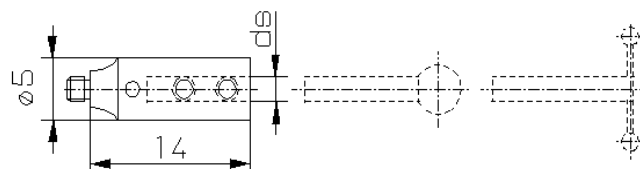


Zur Aufnahme der **Taststifte (Typ FM), (Typ F), (Typ N)** (Seite 6+8).

*For use with Styli (Type FM), (Type F), (Type N) (Page 6+8).*

Bestell-Nr. / Order No.	Material / Material	Gewicht / Weight	ds mm
1.0-2 NHZ	Stahl / Steel	1.9g	1.0
1.5-2 NHZ	Stahl / Steel	1.8g	1.5
2.0-2 NHZ	Stahl / Steel	1.7g	2.0

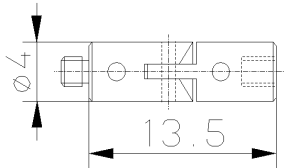
<b>Taststift-Halter (Typ Z) / Holders for styli (Type Z)</b>	<b>Bestell-Nr. / Order No.</b>	<b>Material / Material</b>	<b>Gewicht / Weight</b>	<b>ds mm</b>
--	--------------------------------	----------------------------	-------------------------	--------------



Zur Aufnahme der **Taststifte (Typ FM), (Typ F), (Typ N) und T-Taster (Typ H)** (Seite 6+8+9).

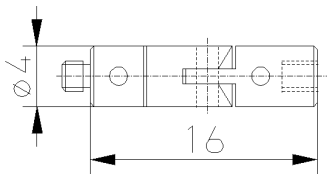
*For use with Styli (Type FM), (Type F), (Type N) and T-Styli (Type H) (Page 6+8+9).*

<b>Anschluss-Gewinde M2 / M2 thread</b>	<b>Bestell-Nr. Order No.</b>	<b>Material Material</b>	<b>Gewicht Weight</b>
<b>Gelenk (Typ A) / Knuckle joints (Type A)</b>	4.0-13.5-2 NGA	Stahl / Steel	1.1g



<b>Bestell-Nr. Order No.</b>	<b>Material Material</b>	<b>Gewicht Weight</b>
----------------------------------	------------------------------	---------------------------

<b>Gelenk drehbar (Typ B) / Knuckle joints rotary (Type B)</b>	4.0-16-2 NGBD	Stahl / Steel	1.4g
--	---------------	---------------	------

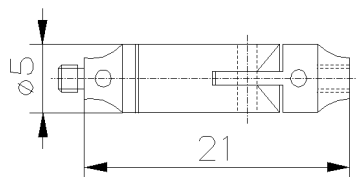


Mit Hilfe des integrierten Drehstücks können die angebauten Tastelemente ausgerichtet werden.

*A built-in rotating adaptor allows styli positioning.*

<b>Bestell-Nr. Order No.</b>	<b>Material Material</b>	<b>Gewicht Weight</b>
----------------------------------	------------------------------	---------------------------

<b>Gelenk drehbar (Typ C) / Knuckle joints rotary (Type C)</b>	5.0-21-2 NGCD	Stahl / Steel	2.2g
--	---------------	---------------	------

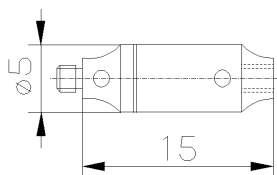


Mit Hilfe des integrierten Drehstücks können die angebauten Tastelemente ausgerichtet werden.

*A built-in rotating adaptor allows styli positioning.*

<b>Bestell-Nr. Order No.</b>	<b>Material Material</b>	<b>Gewicht Weight</b>
----------------------------------	------------------------------	---------------------------

<b>Drehstück / Rotating adaptor</b>	5.0-15-2 NDS	Stahl / Steel	1.4g
-------------------------------------	--------------	---------------	------

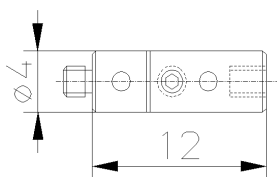


Mit Hilfe des Drehstücks können die angebauten Tastelemente ausgerichtet werden.

*Rotating adaptor allows styli positioning.*

<b>Bestell-Nr. Order No.</b>	<b>Material Material</b>	<b>Gewicht Weight</b>
----------------------------------	------------------------------	---------------------------

<b>Drehstück / Rotating adaptor</b>	4.0-12-2 NDS	Stahl / Steel	1.0g
-------------------------------------	--------------	---------------	------

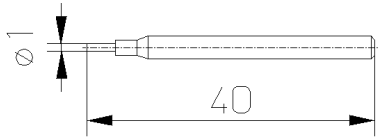


Mit Hilfe des Drehstücks können die angebauten Tastelemente ausgerichtet werden.

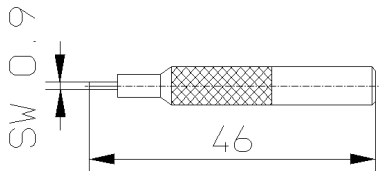
*Rotating adaptor allows styli positioning.*

# M2

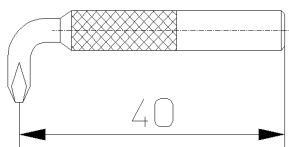
Werkzeuge für Komponenten mit Anschluss-Gewinde M2 / <i>Tools for M2 thread components</i>	Bestell-Nr. / <i>Order No.</i>	Bezeichnung / <i>Description</i>
Stiftschlüssel / <i>Pin key</i>	1.0 NWST	Ø 1.0mm für Komponenten mit Gewinde M2 <i>Ø 1.0mm for M2 thread components</i>



	Bestell-Nr. / <i>Order No.</i>	Bezeichnung / <i>Description</i>
Sechskantschlüssel / <i>Hexagon key</i>	0.9 NWSE	SW 0.9mm für Inbus-Schrauben M2 <i>0.9mm for hexagon socket screw M2</i>



	Bestell-Nr. / <i>Order No.</i>	Bezeichnung / <i>Description</i>
Kreuzschlüssel / <i>Cross-point key</i>	2.5 NWKR	2.5mm für Kreuzschlitzschrauben <i>2.5mm for Philips screw</i>



	Bestell-Nr. / <i>Order No.</i>	Inhalt / <i>Contents</i>
Schraubensortiment (Ersatzschrauben) / <i>Screws assortment (Replacement screws)</i>	12-2 NSS	12 Teile / <i>12 parts</i>

Schraubensortiment bestehend aus:	
2 Stk.	Zylinderschrauben M2x3
2 Stk.	Senkschrauben M2x4
6 Stk.	Gewindestifte M2x2
2 Stk.	Gewindestifte M2x3

Screws assortment:	
2 pcs	Cylinder screw M2x3
2 pcs	Flat headed screw M2x4
6 pcs	Set screw M2x2
2 pcs	Set screw M2x3

## Newton Metrology Systems



# M2

Anschluss-Gewinde M2 / M2 thread styli sets	Bestell-Nr. Order No.	Inhalt Contents
Taststifte Set (Typ A) / Styli sets (Type A)	20-2 NTBA	20 Teile / 20 parts

Tastelemente und diverses Zubehör sind in Taststifte Sets zusammengestellt.

Dieses kleinste Set ist mit den gebräuchlichsten Taststiften bestückt, um einfachere Messungen erfolgreich zu bewältigen.

Durch die freien Steckplätze haben Sie die Möglichkeit, Ihren Bausatz jederzeit mit benötigten Komponenten zu erweitern, um auch anspruchsvollere Messaufgaben lösen zu können.

Im grosszügig dimensionierten Holzetui sind Ihre Tastelemente sicher vor Staub und Beschädigung geschützt.

*Styli and accessories are available in styli sets. This small set is stocked with the most common styli and accessories needed to perform simple measurements successfully.*

*The empty spaces offer the possibility of enlarging your set at any time with the components needed for even the most specialized measurement requirements.*

*The sturdy wooden case protects your styli from dust or damage.*

Im Set enthaltene Komponenten: <i>Supplied equipment:</i>		Skizze: <i>Drawing:</i>
1 Stk. / pc	1.0-10.5-2 NTB	Seite / Page 12
1 Stk. / pc	1.0-15.5-2 NTB	Seite / Page 12
1 Stk. / pc	2.0-11-2 NTC	Seite / Page 13
1 Stk. / pc	2.0-16-2 NTC	Seite / Page 13
1 Stk. / pc	4.0-12-2 NTC	Seite / Page 13
1 Stk. / pc	4.0-22-2 NTC	Seite / Page 13
1 Stk. / pc	6.0-13-2 NTD	Seite / Page 14
1 Stk. / pc	6.0-28-2 NTD	Seite / Page 14
1 Stk. / pc	5-2 NV	Seite / Page 21
1 Stk. / pc	10-2 NV	Seite / Page 21
1 Stk. / pc	20-2 NV	Seite / Page 21
1 Stk. / pc	40-2 NV	Seite / Page 21
1 Stk. / pc	60-2 NV	Seite / Page 21
1 Stk. / pc	30-10-2 NTS	Seite / Page 16
1 Stk. / pc	4.0-16-2 NGBD	Seite / Page 24
1 Stk. / pc	7.0-8-2 NTHF	Seite / Page 22
1 Stk. / pc	0.9 NWSE	Seite / Page 25
2 Stk. / pcs	1.0 NWST	Seite / Page 25
1 Stk. / pc	2.5 NWKR	Seite / Page 25



## Newton Metrology Systems

# M2

Anschluss-Gewinde M2 / M2 thread styli sets	Bestell-Nr. Order No.	Inhalt Contents
Taststifte Set (Typ B) / Styli sets (Type B)	40-2 NTBB	40 Teile / 40 parts

Tastelemente und diverses Zubehör sind in Taststifte Sets zusammengestellt.

Dieses mittlere Set ist mit den gebräuchlichsten Taststiften bestückt, um einfachere und kompliziertere Messungen erfolgreich zu bewältigen.

Durch die freien Steckplätze haben Sie die Möglichkeit, Ihren Bausatz jederzeit mit benötigten Komponenten zu erweitern, um auch anspruchsvollsten Messaufgaben zu genügen.

Im grosszügig dimensionierten Holzetui sind Ihre Tastelemente sicher vor Staub und Beschädigung geschützt.

*Styli and accessories are available in styli sets.*

*This medium-sized set contains the most common styli and accessories needed to perform simple and complicated measurements successfully.*

*The empty spaces offer the possibility of enlarging your set at any time with the components needed to carry out even the most complicated measurement.*

*The sturdy wooden case protects your styli from dust or damage.*

Im Set enthaltene Komponenten: <i>Supplied equipment:</i>			Skizze: <i>Drawing:</i>	
3	Stk. / pcs	1.0-10.5-2 NTB	Seite / Page	12
3	Stk. / pcs	1.0-15.5-2 NTB	Seite / Page	12
3	Stk. / pcs	2.0-11-2 NTC	Seite / Page	13
3	Stk. / pcs	2.0-16-2 NTC	Seite / Page	13
3	Stk. / pcs	4.0-12-2 NTC	Seite / Page	13
3	Stk. / pcs	4.0-22-2 NTC	Seite / Page	13
3	Stk. / pcs	6.0-13-2 NTD	Seite / Page	14
3	Stk. / pcs	6.0-28-2 NTD	Seite / Page	14
3	Stk. / pcs	10-2 NV	Seite / Page	21
3	Stk. / pcs	20-2 NV	Seite / Page	21
1	Stk. / pc	40-2 NV	Seite / Page	21
1	Stk. / pc	60-2 NV	Seite / Page	21
1	Stk. / pc	80-2 NV	Seite / Page	21
1	Stk. / pc	30-10-2 NTS	Seite / Page	16
1	Stk. / pc	4.0-16-2 NGBD	Seite / Page	24
1	Stk. / pc	7.0-8-2 NTHF	Seite / Page	22
1	Stk. / pc	0.9 NWSE	Seite / Page	25
2	Stk. / pcs	1.0 NWST	Seite / Page	25
1	Stk. / pc	2.5 NWKR	Seite / Page	25



## Newton Metrology Systems

# M2

Anschluss-Gewinde M2 / M2 thread styli sets	Bestell-Nr. Order No.	Inhalt Contents
Taststifte Set (Typ C) / Styli sets (Type C)	63-2 NTBC	63 Teile / 63 parts

Tastelemente und diverses Zubehör sind in Taststifte Sets zusammengestellt.

Dieses grösste Set ist mit einer grossen Auswahl von Taststiften bestückt, um auch komplizierteste Messungen erfolgreich zu bewältigen.

Durch die freien Steckplätze haben Sie die Möglichkeit, Ihren Bausatz jederzeit mit benötigten Komponenten zu erweitern, um auch sehr speziellen Messaufgaben zu genügen.

Im grosszügig dimensionierten Holzetui sind Ihre Tastelemente sicher vor Staub und Beschädigung geschützt.

*Styli and accessories are available in styli sets.*

*This large set contains a wide range of styli and related accessories which can be used to successfully carry out even the most complicated measurements.*

*The threaded plate contains several extra spaces, allowing you to expand your set by including additional components.*

*The sturdy wooden case protects your styli from dust or damage.*

Im Set enthaltene Komponenten: <i>Supplied equipment:</i>		Skizze: <i>Drawing:</i>
1 Stk. / pc	0.5-10-2 NTA	Seite / Page 12
4 Stk. / pcs	1.0-10.5-2 NTB	Seite / Page 12
4 Stk. / pcs	1.0-15.5-2 NTB	Seite / Page 12
1 Stk. / pc	1.5-16-2 NTB	Seite / Page 12
1 Stk. / pc	2.5-21-2 NTB	Seite / Page 12
4 Stk. / pcs	2.0-11-2 NTC	Seite / Page 13
4 Stk. / pcs	2.0-16-2 NTC	Seite / Page 13
1 Stk. / pc	3.0-21.5-2 NTC	Seite / Page 13
4 Stk. / pcs	4.0-12-2 NTC	Seite / Page 13
4 Stk. / pcs	4.0-22-2 NTC	Seite / Page 13
1 Stk. / pc	5.0-27.5-2 NTD	Seite / Page 14
4 Stk. / pcs	6.0-13-2 NTD	Seite / Page 14
4 Stk. / pcs	6.0-28-2 NTD	Seite / Page 14
1 Stk. / pc	4.0-22-2 NZRB	Seite / Page 15
1 Stk. / pc	1.5-14-2 NZTH	Seite / Page 16
1 Stk. / pc	10.0-25-2 NKSK	Seite / Page 18
1 Stk. / pc	25.0-12-2 NKSD	Seite / Page 18
1 Stk. / pc	1.0-12-2 NSTK	Seite / Page 19
1 Stk. / pc	2.0-22-2 NSTE	Seite / Page 20
4 Stk. / pcs	10-2 NV	Seite / Page 21
4 Stk. / pcs	20-2 NV	Seite / Page 21
1 Stk. / pc	30-2 NV	Seite / Page 21
1 Stk. / pc	40-2 NV	Seite / Page 21
1 Stk. / pc	60-2 NV	Seite / Page 21
1 Stk. / pc	80-2 NV	Seite / Page 21
1 Stk. / pc	100-2 NV	Seite / Page 21
1 Stk. / pc	30-10-2 NTS	Seite / Page 16
1 Stk. / pc	4.0-12-2 NDS	Seite / Page 24
1 Stk. / pc	4.0-16-2 NGBD	Seite / Page 24
1 Stk. / pc	7.0-8-2 NTHF	Seite / Page 22
1 Stk. / pc	0.9 NWSE	Seite / Page 25
2 Stk. / pcs	1.0 NWST	Seite / Page 25
1 Stk. / pc	2.5 NWKR	Seite / Page 25



## Newton Metrology Systems

# M2

Anschluss-Gewinde M2 / M2 thread styli sets	Bestell-Nr. Order No.	Bezeichnung Description
Leere Holzetuis / Empty wooden cases	38-2 NHSA	Holzetui mit Steckplatte für maximum 38 Teile (Tastelemente mit Gewinde M2) <i>Wooden case with threaded plate for max. 38 parts (Styli with M2 thread)</i>
	93-2 NHSD	Holzetui mit Steckplatte für maximum 93 Teile (Tastelemente mit Gewinde M2) <i>Wooden case with threaded plate for max. 93 parts (Styli with M2 thread)</i>



Holzetui max. 38 Teile  
*Wooden case max. 38 parts*



Holzetui max. 93 Teile  
*Wooden case max. 93 parts*

## Newton Metrology Systems

**Newton Metrology Systems**

No.171,2<sup>nd</sup> Floor,3<sup>rd</sup> Main Road  
New BDA Layout, Avalahalli  
Girinagar , Bangalore  
560085, India.

Mob. +91 73488 98009

Mob. +91 73488 93121

[info@newtonmetrology.in](mailto:info@newtonmetrology.in)

[www.newtonmetrology.in](http://www.newtonmetrology.in)

